

TERMINANZEIGEN

Radio

Freies Radio B138
Frequenz 102,3
www.radiob138.at

Simse Time

Do. 07.02. 15.07 - 16.00

Ton & Gerry - Musiksendung

Fr. 08.02. 14.07 - 15.00

Güterwege - Wir verlassen den Holzweg

Fr. 08.02. 17.15 - 18.30

MOST - Russland trifft Österreich

Sa. 09.02. 12.15 - 12.45

Cult Radio: Country und Linedance-Show

So. 10.02. 10.07 - 12.00

Im Gespräch - mit Armin Hickl

Mo. 11.02. 10.07 - 11.00

Literadio

Di. 12.02. 08.30 - 09.00

Kv138 - Christoph Radinger's Klassik Cosmos

Mi. 13.02. 19.30 - 20.30

Angesagte Events und Szene-Highlights
 in Ihrer Region!

Notrufe

Feuerwehr ☎ 122**Polizei** ☎ 133**Rettung** ☎ 144**Ärztendienst** ☎ 141**Apothekennotruf** ☎ 1455**Euro-Notruf** ☎ 112**Telefonseelsorge** ☎ 142**Gas-Notruf** ☎ 128**Bergrettungsdienst** ☎ 140**Kinder-Notruf Rat auf Draht** ☎ 147**Vergiftungsinformationszentrale**

☎ 01-4064343

Opfernotruf - kostenfreie Beratung für Verbrechenopfer ☎ 0800-112112**Krisenhilfe - Rat und Hilfe bei psychischen Krisen rund um die Uhr** ☎ 0732-2177**Bankomat Kartensperre** ☎ 0800-2048800**AUTOMOBILCLUBS:****ÖAMTC Pannenhilfe** ☎ 120**ARBÖ Pannendienst** ☎ 123

Zahnärzte

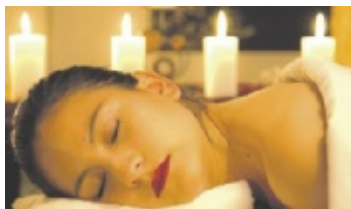
Bezirk Kirchdorf:

Der Bereitschaftsdienst ist unter der Telefonnummer ☎ 141 erreichbar, Infos auch unter ooe., zahnarztchamber.at

Apothekendienst

Der Apotheken Notdienst ist unter der Telefonnummer ☎ 1455 erreichbar

Beratungs-Tips



LOMI LOMI NUI MASSAGE
ENERGETIK für MENSCH und TIER
TIERKOMMUNIKATION

Gudrun Scharax, Schlierbach,
 0650-6936007 www.seelenblick.org

VOLKSHILFE

Demenz früh erkennen

KIRCHDORF. Demenz ist eine Krankheit, die sich auf leisen Sohlen ins Leben schleicht. Wie man die Erkrankung bremsen kann, erklärt Volkshilfe-Expertin Doris Reitmayr in einem Vortrag.

Derzeit leiden rund 120.000 Menschen in Österreich an einer demenziellen Erkrankung. Bis zum Jahr 2050 wird sich die Zahl laut Prognose des Fonds Gesundes Österreich verdoppeln. Für die meisten an Demenz erkrankten Menschen gilt: Sie werden zu spät behandelt. Weil alle Anzeichen ignoriert und bagatellisiert werden. Weil die Krankheit tabuisiert wird und weil niemand wahrhaben möchte, dass ein paar Schalter im Kopf nicht mehr so funktionieren, wie sie noch vor ein paar Jahren funktioniert haben. Demenzkran-



Demenz-Expertin Doris Reitmayr appelliert, erste Anzeichen nicht zu ignorieren. Foto: Volkshilfe/Christiane Seufferlein

ke, die keine Behandlung erhalten, verfallen schnell – körperlich wie geistig. „Man kann Demenz gut behandeln, wenn man sie erst einmal erkannt hat“, so Reitmayr, „das Schlechteste, was man tun kann, ist sie zu ignorieren.“ ■

Dienstag, 12. Februar, 17 Uhr
 Lebensraum Kirchdorf,
 Brunnenweg 2, Eintritt frei

FASCHINGSTREIBEN

Narrenparlament tagt

KIRCHDORF. Am kommenden Wochenende ist es wieder so weit: Das Kiridorfer Narrenparlament öffnet seine Pforten. Am Freitag und Samstag werden an die 1.000 Gäste erwartet, wenn die Kirchdorfer Faschingsgesellschaft unter dem Motto „Piraten und Meer“ zum geselligen Beisammensein lädt. Das Programm

ist ein bunter Mix aus schwungvollen Tänzen, lustigen Sketchen, aufregenden Showeinlagen sowie Live-Musik der Big Band der Stadtkapelle Kirchdorf. ■

Freitag, 15. und Samstag, 16. Februar, jeweils ab 19.11 Uhr
 Stadthalle Kirchdorf, Vorverkauf:
 Hochhauser Schuhe in Kirchdorf



Foto: Jack Haijes

Alle zwei Jahre herrscht beim Narrenparlament ausgelassene Stimmung.

Konzert

RIED IM TRAUNKREIS.

Die erwachsenen Schüler der Landesmusikschule geben am Donnerstag, 7. Februar, um 19 Uhr ein Konzert unter dem Titel „Freigegeben ab 18!“ im Saal der Musikschule Ried im Traunkreis.

Theater

KREMSMÜNSTER. Das

Theater am Tötenhengst in Kremsmünster zeigt „Die Mausefalle“ von Agatha Christie am Samstag, 9. Februar, um 20 Uhr, am Sonntag, 10. Februar, um 18 Uhr sowie am Mittwoch, 13. Februar, um 20 Uhr.

Kinderfasching

STEINBACH AN DER STEYR.

Die Kinderfreunde Steinbach/Grünburg laden am Sonntag, 10. Februar, um 14 Uhr zum Kinderfasching in der Pils-Halle in Steinbach an der Steyr ein. Der Eintritt beträgt zwei Euro (gratis für Kinderfreundemitglieder).

Kinderball

SCHLIERBACH. Am Sonntag,

10. Februar, findet um 14 Uhr der Kinderball der Faschingsgilde Schlierbach im Veranstaltungssaal (Stiftskeller) statt.

Beratung für Schüler

KIRCHDORF. Die Berufsbildenden Schulen Kirchdorf bieten Eltern und deren Kinder im achten Schuljahr Beratungsgespräche an. Mögliche Termine sind in der Woche vom Montag, 11. bis Donnerstag, 14. Februar zwischen 7.30 und 16 Uhr. Eine telefonische Anmeldung unter 07582/60681 ist zwecks Planung notwendig.

Familienzkonzert

KREMSMÜNSTER. Das Bluat-

schink Familienkonzert „Hahaha Hih!“ findet am Mittwoch, 13. Februar, um 15.30 Uhr im Kulturzentrum Kremsmünster statt. Kartenvorverkauf in der Sparkasse Kremsmünster oder im FBZ Kremsmünster zu den Öffnungszeiten (Kinder: 8 Euro und Erwachsene: 11 Euro)

Pfarrfasching

WARTBERG. Am Freitag,

15. Februar, findet ab 14 Uhr der Pfarrfasching im Pfarrsaal Wartberg statt.